



АДМИНИСТРАЦИЯ МУНИЦИПАЛЬНОГО ОБРАЗОВАНИЯ  
БЕЛОРЕЧЕНСКИЙ РАЙОН

**ПОСТАНОВЛЕНИЕ**

от 04.09.2022

№ 1324

г. Белореченск

**О внесении изменений в постановление администрации муниципального образования Белореченский район от 4 декабря 2017 г. № 2896 «Об определении границ прилегающих к некоторым организациям и (или) объектам территорий, на которых не допускается розничная продажа алкогольной продукции, по муниципальному образованию Белореченский район Краснодарского края»**

В связи с принятием приказа департамента потребительской сферы и регулирования рынка алкоголя Краснодарского края от 9 сентября 2021 г. № 170 «Об определении мест нахождения источников повышенной опасности, на которых не допускается розничная продажа алкогольной продукции и розничная продажа алкогольной продукции при оказании услуг общественного питания на территории Краснодарского края», руководствуясь постановлением Правительства Российской Федерации от 23 декабря 2020 г. № 2220 «Об утверждении правил определения органами местного самоуправления границ прилегающих территорий, на которых не допускается розничная продажа алкогольной продукции и розничная продажа алкогольной продукции при оказании услуг общественного питания», с учётом общественных обсуждений по вопросу определения границ, прилегающих к некоторым организациям и объектам территорий, на которых не допускается розничная продажа алкогольной продукции на территории муниципального образования Белореченский район Краснодарского края (заключение о результатах общественных обсуждений от 13 мая 2022 г.), протокола заседания специальной комиссии по вопросу оценки рисков, связанных с принятием муниципального правового акта по установлению границ, прилегающих к некоторым организациям и объектам территорий, на которых не допускается розничная продажа алкогольной продукции на территории муниципального образования Белореченский район Краснодарского края от 8 июля 2022 года, руководствуясь статьёй 31 Устава муниципального образования Белореченский район, п о с т а н о в л я ю:

1. Внести в постановление администрации муниципального образования Белореченский район от 4 декабря 2017 г. № 2896 «Об определении границ, прилегающих к некоторым организациям и (или) объектам территорий, на которых не допускается розничная продажа алкогольной продукции, по муни-

ципальному образованию Белореченский район Краснодарского края» следующие изменения:

1) дополнить постановление пунктом 29 следующего содержания:

«29. Определить по муниципальному образованию Белореченский район границы территорий с минимальным значением расстояния в 500 метров, прилегающих к местам нахождения источников повышенной опасности (территория ООО «Еврохим-БМУ»: склад сырьевой для аммиака; участок приема, перекачки сырья и складирования готовой продукции цеха экстракционной фосфорной кислоты; цех по производству серной кислоты), на которых не допускается розничная продажа алкогольной продукции и розничная продажа алкогольной продукции при оказании услуг общественного питания».

2) дополнить постановление приложением 188 «Схема границ прилегающей территории» (приложение к настоящему постановлению);

2. Помощнику главы (пресс-секретарю) муниципального образования Белореченский район Беззубиковой Т.А. опубликовать настоящее постановление в средствах массовой информации.

3. Управлению торговли и защиты прав потребителей администрации муниципального образования Белореченский район (Двадненко Л.В.):

1) обеспечить информирование о настоящем постановлении организаций, расположенных на территории муниципального образования Белореченский район, осуществляющих розничную продажу алкогольной продукции, индивидуальных предпринимателей, осуществляющих розничную продажу пива, пивных напитков, сидра, пуаре, медовухи, а также организации, осуществляющие розничную продажу алкогольной продукции, индивидуальных предпринимателей, осуществляющих розничную продажу пива, пивных напитков, сидра, пуаре, медовухи, и признаваемые сельскохозяйственными товаропроизводителями организации, крестьянские (фермерские) хозяйства и индивидуальных предпринимателей, осуществляющих розничную продажу вина (игристого вина), при оказании этими организациями, крестьянскими (фермерскими) хозяйствами и индивидуальными предпринимателями услуг общественного питания, посредством размещения информации об издании постановления в средствах массовой информации, в сети «Интернет», в помещениях, занимаемых органами местного самоуправления, другими способами;

2) в течение одного месяца с момента опубликования настоящего постановления направить информацию об установленных границах в орган исполнительной власти Краснодарского края, осуществляющий лицензирование розничной продажи алкогольной продукции.

4. Контроль за выполнением настоящего постановления оставляю за собой.

5. Постановление вступает в силу со дня его официального опубликования.

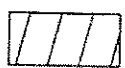
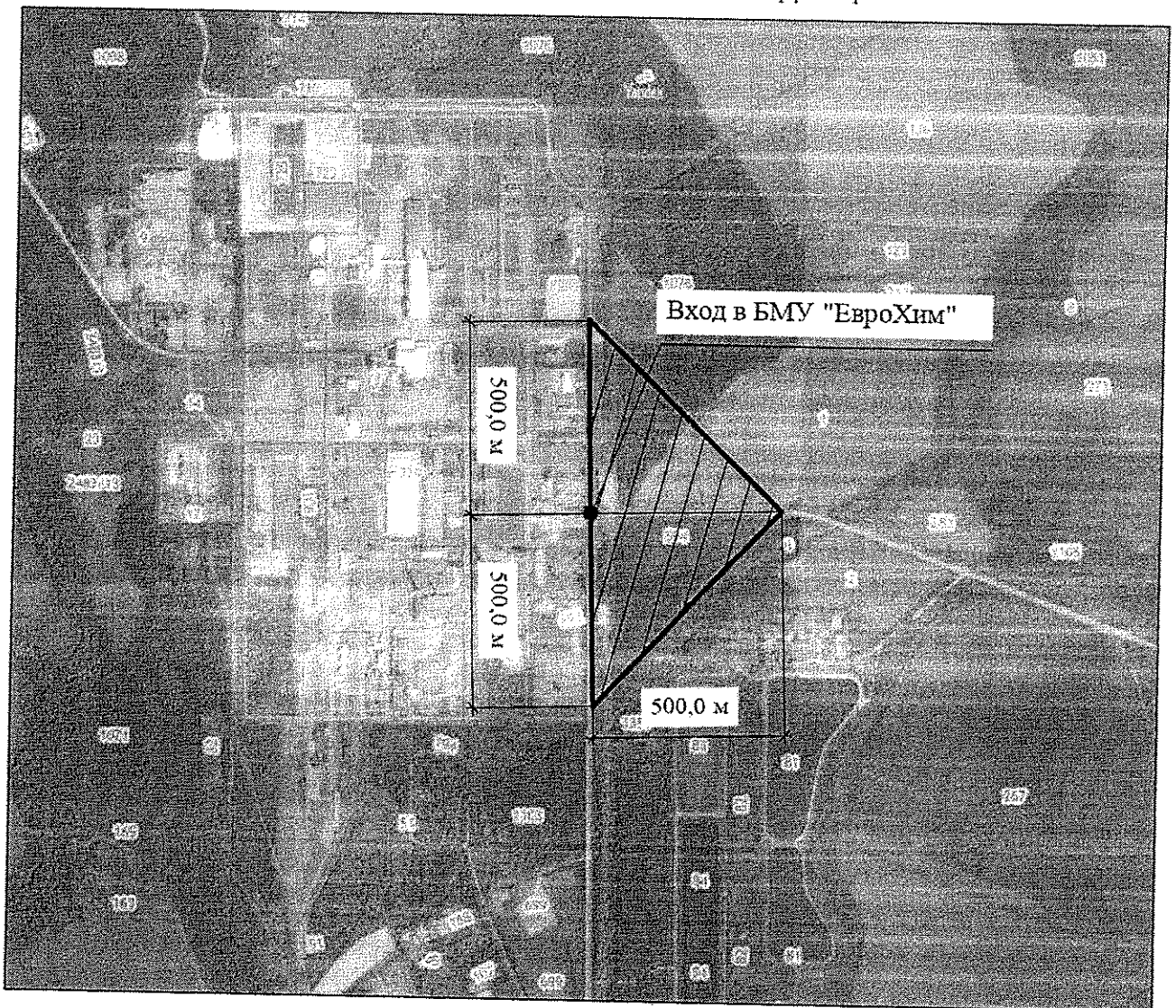
Приложение  
к постановлению администрации  
муниципального образования  
Белореченский район  
от 04.09.2022 № 1324

«Приложение 188  
к постановлению администрации  
муниципального образования  
Белореченский район  
от 4 декабря 2017 № 2896»

ООО «Еврохим-БМУ»,  
Краснодарский край,  
город Белореченск

(в редакции постановления администрации  
муниципального образования  
Белореченский район  
от 04.09.2022 № 1324)

Схема расположения прилегающей территории



Граница территории, на которой не допускается  
розничная продажа алкогольной продукции



Минимальное расстояние по пешеходной  
доступности - 500 м