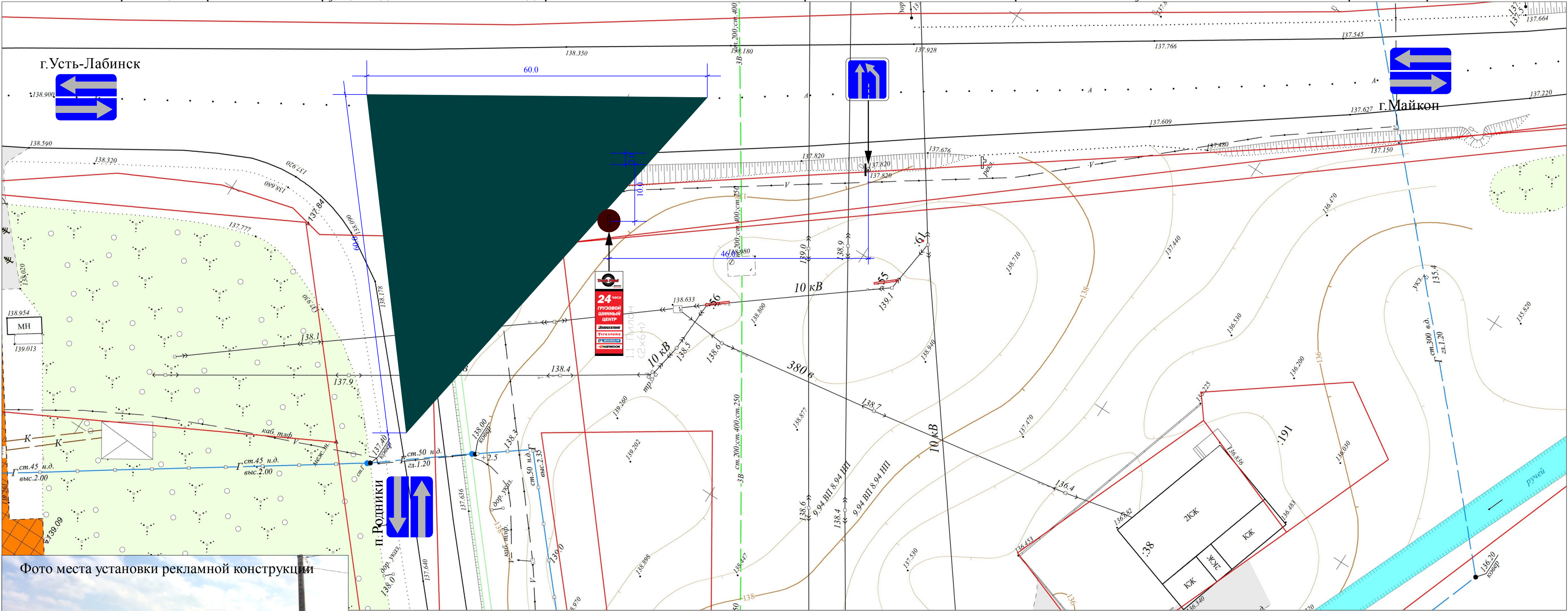



Раздел I
Схема размещения рекламной конструкции вдоль автомобильной дороги А-160 Майкоп-Усть-Лабинск-Кореновск км 22+227 слева в черте населенного пункта поселок Восточный Белореченского района




УСЛОВНЫЕ ОБОЗНАЧЕНИЯ:

 - Рекламная конструкция (стела (световой пилон) 2х6(h) м)

ПРИМЕЧАНИЕ:

Расстояние от края рекламной конструкции до бровки земляного полотна автомобильной дороги принято 10 метров

Изм.	Кол.уч.	Лист	№Док	Подп.	Дата	 Администрация МО Белореченский район			
Нач. упр. Беленко Д.В.						Раздел I.			
Исполнит. Косенко Н.В.						Схема размещения рекламных конструкций			
						Масштаб	Лист	Листов	
						1:500	01	04	
						вдоль автомобильной дороги А-160 Майкоп-Усть-Лабинск-Кореновск км 22+227 слева			Управление архитектуры и градостроительства