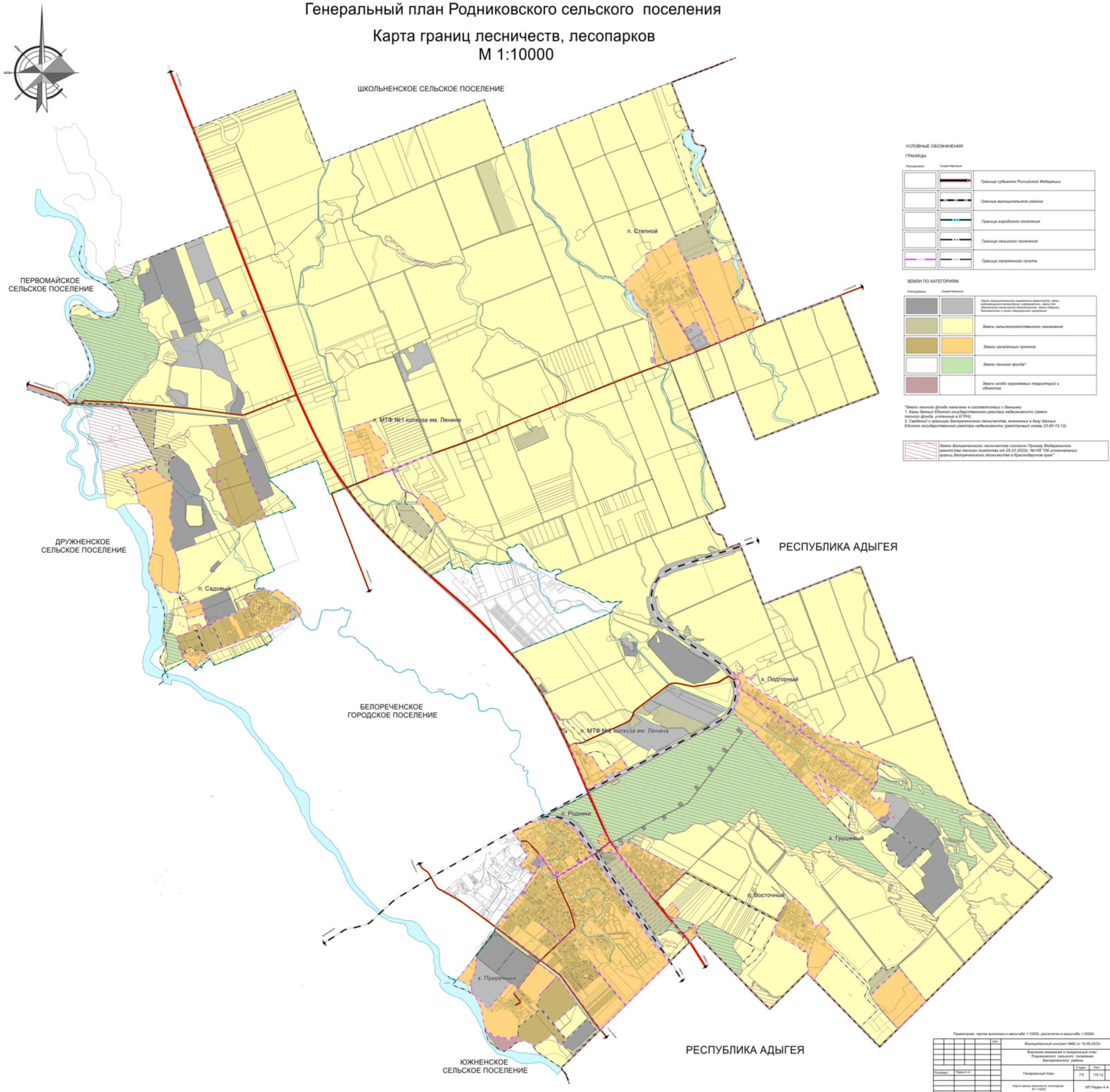


Генеральный план Родниковского сельского поселения
Карта границ лесничеств, лесопарков
М 1:10000



УСЛОВНЫЕ ОБОЗНАЧЕНИЯ

ГРАНИЦЫ

Пояснение	Символ	Описание
		Граница субъекта Российской Федерации
		Граница муниципального района
		Граница городского поселения
		Граница сельского поселения
		Граница населенного пункта

ЗЕМЛИ ПО КАТЕГОРИЯМ

Пояснение	Символ	Описание
		Земли населенных пунктов
		Земли сельскохозяйственного назначения
		Земли населенных пунктов
		Земли лесного фонда
		Земли особо охраняемых территорий и объектов

*Земли лесного фонда наведены в соответствии с данными:
1. Базы данных Единого государственного реестра недвижимости (земли лесного фонда, участки в ЕГРН);
2. Сведений о границах Белореченского лесничества, внесенных в базу данных Единого государственного реестра недвижимости (реестровый номер 23.00-15.12).

Земли Белореченского лесничества согласно Приказу Федерального агентства лесного хозяйства от 05.03.2022г. №108 "Об установлении границ Белореченского лесничества в Краснодарском крае"

Примечание: чертеж выполнен в масштабе 1:10000, распечатан в масштабе 1:20000.

Муниципальный контракт №402 от 16.06.2023г.	
Внесение изменений в генеральный план Родниковского сельского поселения Белореченского района	
Страница	Лист
1	1

Генеральный план	
Карта границ населенных пунктов, лесничеств	
М 1:10000	
ИП Радех А.А.	