



АДМИНИСТРАЦИЯ МУНИЦИПАЛЬНОГО ОБРАЗОВАНИЯ
БЕЛОРЕЧЕНСКИЙ РАЙОН

ПОСТАНОВЛЕНИЕ

от 18.05.2018

№ 1009

г. Белореченск

**О предоставлении разрешения на отклонение от
предельных параметров разрешенного строительства
индивидуального жилого дома на земельном участке по
адресу: Краснодарский край, Белореченский район,
Белореченское городское поселение,
город Белореченск, улица Калинина, № 54 А**

На основании заявления Николаевского Вячеслава Вячеславовича, в части отступов от границ земельного участка, в связи с тем, что конфигурация земельного участка неблагоприятна для строительства индивидуального жилого дома при соблюдении допустимых параметров, установленных Правилами землепользования и застройки территории Белореченского городского поселения Белореченского района, утвержденными решением Совета Белореченского городского поселения Белореченского района от 8 апреля 2016 года № 120, учитывая результаты публичных слушаний от 3 мая 2018 года, в соответствии со статьями 39, 40 Градостроительного кодекса Российской Федерации, Федеральным законом от 6 октября 2003 года № 131-ФЗ «Об общих принципах организации местного самоуправления в Российской Федерации», Положением о публичных слушаниях в муниципальном образовании Белореченский район, соглашением от 18 декабря 2014 года № 1/24 о передаче части полномочий администрацией Белореченского городского поселения Белореченского района администрации муниципального образования Белореченский район, руководствуясь статьей 31 Устава муниципального образования Белореченский район, **п о с т а н о в л я ю :**

1. Предоставить разрешение на отклонение от предельных параметров разрешенного строительства индивидуального жилого дома, в части отступов от границ земельного участка, по адресу: Краснодарский край, Белореченский район, Белореченское городское поселение, город Белореченск, улица Калинина, № 54 А, в соответствии с прилагаемой схемой.

2. Контроль за выполнением настоящего постановления возложить на заместителя главы муниципального образования Белореченский район С.А.Семейкин.

3. Постановление вступает в силу со дня его подписания.

Глава муниципального образования
Белореченский район

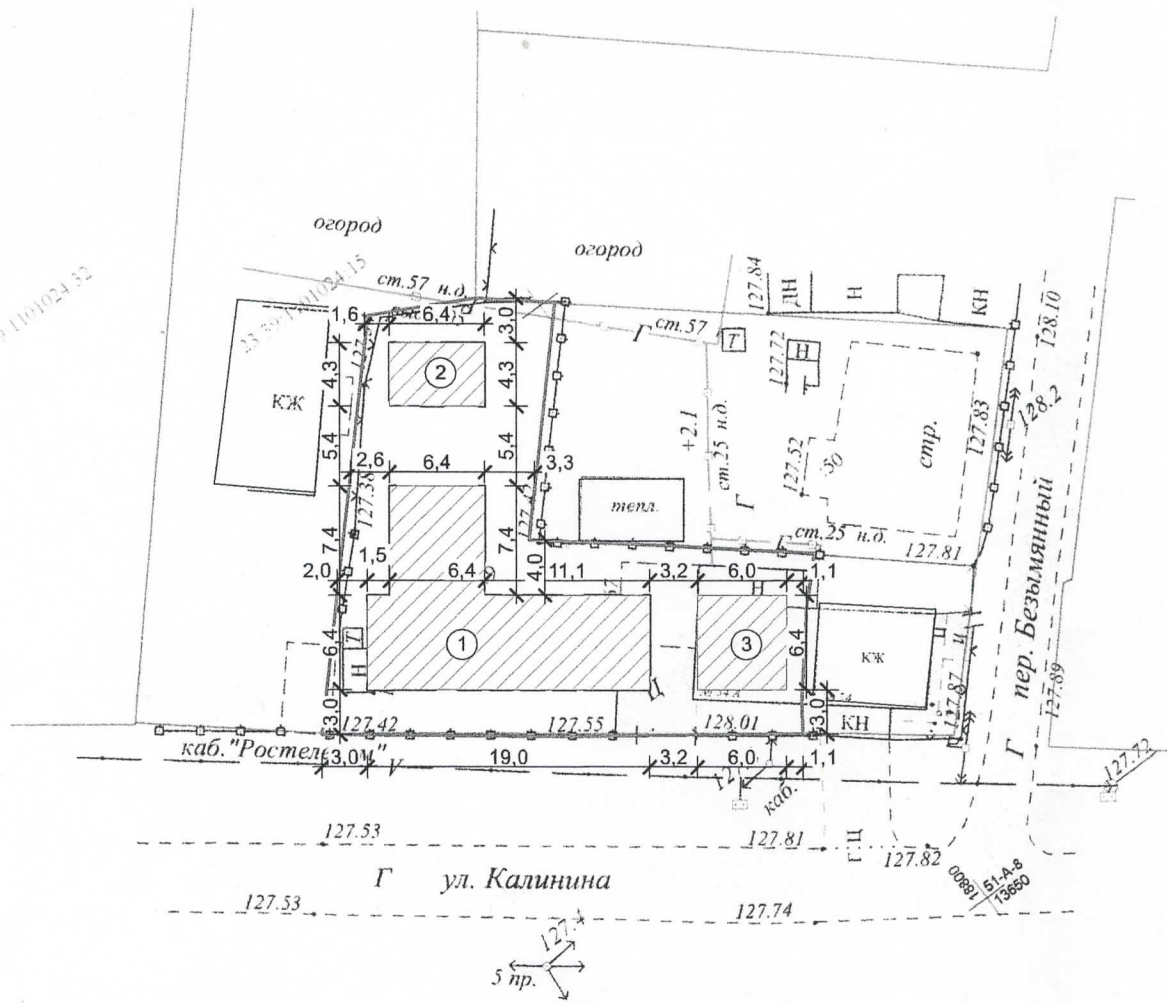


Д.А.Федоренко

Схема планировочной организации земельного участка. М 1:500



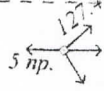
23.30/110/024.32



127.53
127.53

Г ул. Калинина

127.74



127.82
00881 51.4-8 13850