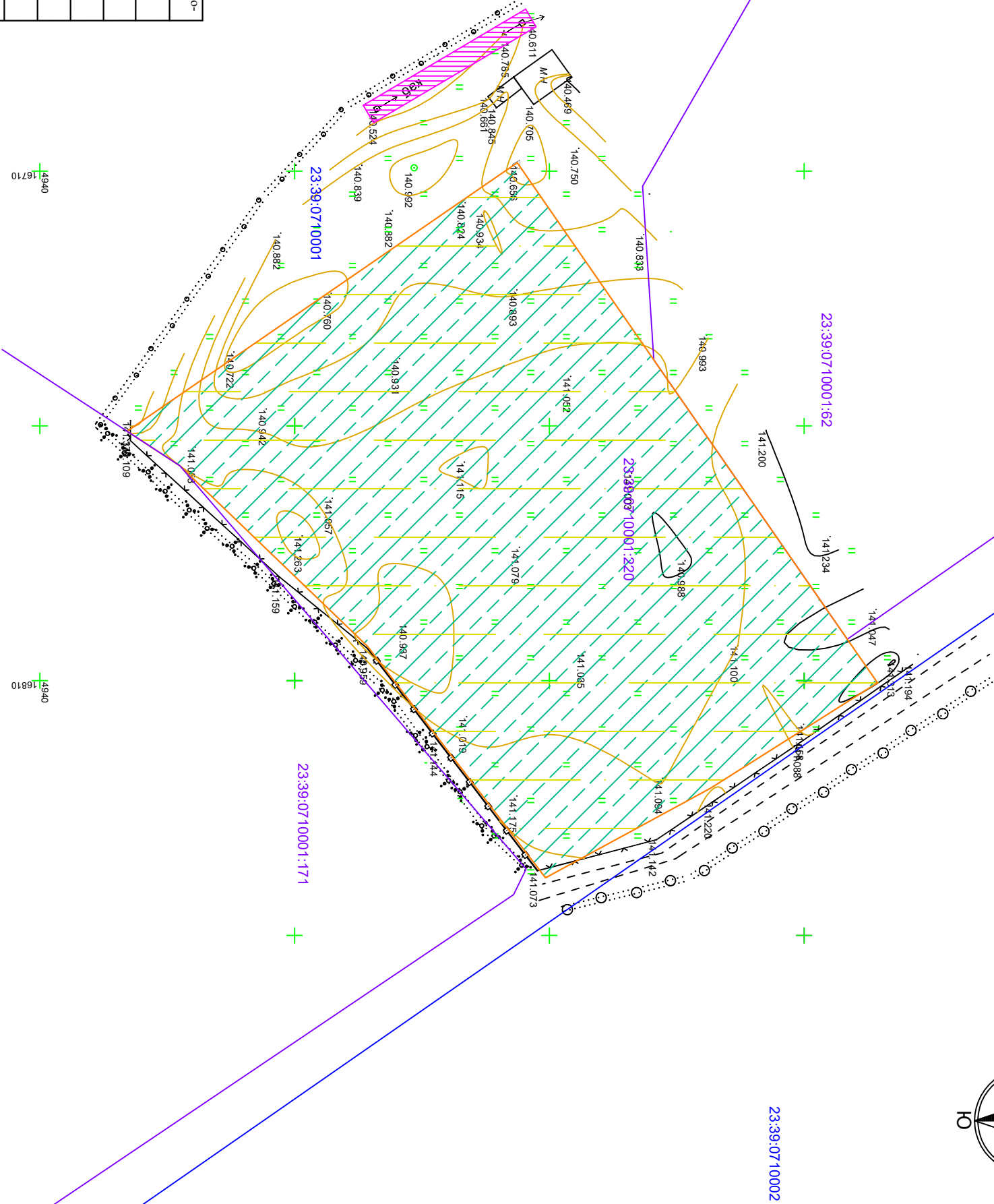
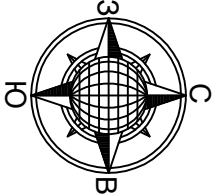


ЧЕРТЕЖ МАТЕРИАЛОВ ПО ОБОСНОВАНИЮ ПРОЕКТА МЕЖЕВАНИЯ ТЕРРИТОРИИ



Условные обозначения

| | |
|--|---|
| | Граница проектных работ (в границах земельного участка с кадастровым номером 23:39:0710001:220) |
| | Земельные участки (территории) общего пользования |
| | Номер кадастрового квартала |
| | Граница кадастрового квартала |
| | Кадастровый номер земельного участка по сведениям ЕГРН |
| | Граница земельных участков по сведениям ЕГРН |
| | Охранная зона существующей линии электропередач 0,4 кВ |
| | Зона подтопления |
| | 3-й пояс санитарной зоны источника водоснабжения |
| | Деревья, кустарник |
| | Трасса луговая |
| | Линия электропередач |

| | | | | |
|---|------|------|--------|---------|
| 2025-951-ПМТ | | | | |
| Краснодарский край, Белореченский район, Родниковское с/п, кадастровый номер участка 23:39:0710001:220. | | | | |
| | | | | |
| Изм. | Кол. | Лист | № док. | Подпись |
| Дата | | | | |
| | | | | |
| Нач. отдела Джанаев А.Л. | | | | |
| | | | | |
| Исполнитель Пивнев В.А. | | | | |
| | | | | |
| Проект межевания территории | | | Стация | Лист |
| | | | П | 2 |
| | | | Листов | 2 |
| Чертеж материалов по обоснованию проекта межевания территории М 1:1000 | | | | |
| ГБУ КК «Крайтехинвентаризация - Краевое БТИ» отдел по Белореченскому району | | | | |