



МУНИЦИПАЛЬНОЕ КАЗЕННОЕ УЧРЕЖДЕНИЕ
**«Архитектура и градостроительство
муниципального образования Белореченский
муниципальный район»**

Ленина ул., д.66/1, г. Белореченск Краснодарский край, 352630
e-mail: mup-bel-arh@mail.ru

Саморегулируемая организация АС
«Национальный альянс проектировщиков «ГлавПроект»
СРО-П 174-01101012

Заказчик: Администрация муниципального образования Белореченский
муниципальный район Краснодарского края

**Проект межевания территории для садоводства
по адресу: Краснодарский край, Белореченский муниципальный
район, Черниговское сельское поселение, станица Черниговская,
за улицей Чапаева**

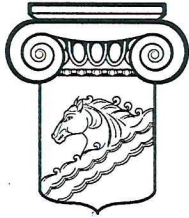
ДОКУМЕНТАЦИЯ ПО ПЛАНИРОВКЕ ТЕРРИТОРИИ

Проект межевания территории

26-П/07-ПМТ

Основная часть проекта межевания территории
(утверждаемая часть)
Материалы по обоснованию

г. Белореченск
2026 г.



МУНИЦИПАЛЬНОЕ КАЗЕННОЕ УЧРЕЖДЕНИЕ
«Архитектура и градостроительство
муниципального образования Белореченский
муниципальный район»

Ленина ул., д.66/1, г. Белореченск Краснодарский край, 352630
e-mail: mup-bel-arh@mail.ru

Саморегулируемая организация АС
«Национальный альянс проектировщиков «ГлавПроект»
СРО-П 174-01101012

Заказчик: Администрация муниципального образования Белореченский
муниципальный район Краснодарского края

**Проект межевания территории для садоводства
по адресу: Краснодарский край, Белореченский муниципальный
район, Черниговское сельское поселение, станица Черниговская,
за улицей Чапаева**

ДОКУМЕНТАЦИЯ ПО ПЛАНИРОВКЕ ТЕРРИТОРИИ

Проект межевания территории

26-П/07-ПМТ

Основная часть проекта межевания территории
(утверждаемая часть)
Материалы по обоснованию

Руководитель МКУ «Архитектура и
градостроительство МО
Белореченский муниципальный район»



Т.В.Галкина

г. Белореченск
2026 г.

Основная часть проекта межевания территории
ТЕКСТОВАЯ ЧАСТЬ
СОДЕРЖАНИЕ

№ п/п	Наименование	Лист
1	Общая часть	2
2	Опорно-межевая сеть на территории проектирования	3
3	Проектные решения	3
4	Целевое назначение лесов, вид (виды) разрешенного использования лесного участка, количественные и качественные характеристики лесного участка, сведения о нахождении лесного участка в границах особо защитных участков лесов (в случае, если подготовка проекта межевания территории осуществляется в целях определения местоположения границ образуемых и (или) изменяемых лесных участков	5
5	Сведения о границах территории, в отношении которой утвержден проект межевания, содержащие перечень координат характерных точек этих границ в системе координат, используемой для ведения Единого государственного реестра недвижимости	6
6	Красные линии	6
7	Зоны с особыми условиями использованием территории	6
8	Сведения о границах публичных сервитутов	7
9	Сведения об объектах культурного наследия	7

Взам. инв. №	Подп. и дата	26-П/07- ПМТ.ТЧ								
		Изм.	Кол.уч	Лист	№док.	Подп.	Дата			
Инв.№ подл.						04.26	Содержание	Стадия	Лист	Листов
	Исполнит.	Холодова	<i>М. Холодова</i>					ПМ	1	7
	Нач. отд.	Назаренко	<i>А. Назаренко</i>					МКУ «Архитектура и градостроительство МО Белореченский муниципальный район»		

1. Общая часть

Проект межевания территории для садоводства, по адресу: Краснодарский край, Белореченский муниципальный район, Черниговское сельское поселение, станица Черниговская, за улицей Чапаева, выполнен на основании постановления от 07.04.2026 г. № 391.

Исходные данные:

- задание на проектирование;
- топографическая съёмка, выполненная МКУ «Архитектура и градостроительство МО Белореченский муниципальный район» в феврале 2026 г. в системе координат МСК-23;

Проект межевания территории разработан в соответствии с действующей нормативной документацией:

- Градостроительный кодекс РФ от 29.12.2004 № 190-ФЗ (в действующей редакции), ст. 41, 43;
- Земельный кодекс РФ от 25.10.2001 № 136-ФЗ;
- Федеральный закон «О государственной регистрации недвижимости» от 13.07.2015 № 218-ФЗ;
- Федеральный закон «О кадастровой деятельности» от 24.07.2007 № 221-ФЗ;
- СП 42.13330.2016, актуализированная редакция СНиП 2.07.01-89*; «Градостроительство. Планировка и застройка городских и сельских поселений»;
- Генеральный план Черниговского сельского поселения Белореченского района Краснодарского края, утвержденный решением Совета Черниговского сельского поселения от 29.05.2012 г. №127;
- Правила землепользования и застройки Черниговского сельского поселения, утвержденные решением Совета Черниговского сельского поселения от 18.11.2013 г. № 174 (в редакции решения от 07.08.2023 г. № 509).

В соответствии со статьей 43 Градостроительного кодекса РФ подготовка проекта межевания территории осуществляется для определения местоположения границ образуемых земельных участков с видом разрешенного использования – садоводство.

Инва. № подл.	Подп. и дата	Взаи. инв. №							26-П/07-ПМТ.ТЧ	Лист
			Изм.	Кол.уч	Лист	№док.	Подп.	Дата		2

Проект межевания состоит из основной (утверждаемой) части:

- текстовая часть;
- графическая часть;

и материалов по обоснованию проекта межевания – графическая часть.

Проекты межевания территорий являются основанием для выноса в натуру (на местность) границ земельных участков, установления публичных сервитутов, выдачи кадастровых карт (планов) земельных участков.

2. Опорно-межевая сеть на территории проектирования

На территории проектирования существует установленная система геодезической сети специального назначения для определения координат точек земной поверхности с использованием спутниковых систем.

Система координат – МСК-23. Действующая система координат удовлетворяет требованиям выполнения землеустроительных работ для установления границ земельных участков на местности.

Для определения координат точек земной поверхности и для установления границ земельных участков на местности использовался картометрический метод.

Подготовка проекта межевания территории осуществляется в соответствии с системой координат, используемой для ведения государственного кадастра недвижимости (МСК-23).

3. Проектные решения

Согласно Правил землепользования и застройки Черниговского сельского поселения Белореченского района территория проектирования расположена в юго-западной части населенного пункта за ул. Чапаева в территориальной зоне СХ-1 «Зона сельскохозяйственных угодий», стоящей на кадастровом учете. Реестровый номер: 23:39-7.514.

Категория земель – земли населенных пунктов.

Проектом межевания территории предусматривается образование 5 земельных участков с видом разрешенного использования – садоводство.

Предельные размеры земельных участков с видом разрешенного использования – садоводство:

Инва. № подл.	Подп. и дата	Взап. инв. №

Изм.	Кол.уч	Лист	№док.	Подп.	Дата

- минимальная/максимальная площадь земельного участка - 300/2500000 кв.м.

Застройка участка не допускается, места допустимого размещения объектов не предусматриваются.

Перечень и сведения о площади образуемых земельных участков, а также координат характерных точек границ образуемых земельных участков приведен в таблице 1.

Таблица 1

№ точек	Координаты		Площадь кв. м
	X	Y	
Образуемый земельный участок :ЗУ1			
1	440531.36	2195346.13	800
2	440547.32	2195308.48	
3	440529.30	2195300.85	
4	440513.35	2195338.50	
1	440531.36	2195346.13	
Образуемый земельный участок :ЗУ2			
1	440513.35	2195338.50	800
2	440529.30	2195300.85	
3	440511.28	2195293.22	
4	440495.33	2195330.87	
1	440513.35	2195338.50	
Образуемый земельный участок :ЗУ3			
1	440495.33	2195330.87	800
2	440486.28	2195327.03	
3	440478.35	2195319.60	
4	440492.83	2195285.40	
5	440511.28	2195293.22	
1	440495.33	2195330.87	

Инва. № подл.	Подп. и дата	Взаи. инв. №

Изм.	Кол.уч	Лист	№док.	Подп.	Дата

26-П/07-ПМТ.ТЧ

Лист

4

Образуемый земельный участок :ЗУ4			
1	440478.35	2195319.60	804
2	440466.85	2195308.83	
3	440458.48	2195304.45	
4	440470.55	2195275.96	
5	440492.83	2195285.40	
1	440478.35	2195319.60	
Образуемый земельный участок :ЗУ5			
1	440458.48	2195304.45	800
2	440435.02	2195295.70	
3	440446.79	2195265.90	
4	440470.55	2195275.96	
1	440458.48	2195304.45	

Рекомендации по порядку установления границ на местности

Установление границ земельных участков на местности следует выполнять в соответствии с требованиями земельного законодательства, а также инструкции по проведению межевания.

Вынос межевых знаков на местность необходимо выполнить в комплексе землеустроительных работ с обеспечением мер по уведомлению заинтересованных лиц и согласованию с ними границ.

4. Целевое назначение лесов, вид (виды) разрешенного использования лесного участка, количественные и качественные характеристики лесного участка, сведения о нахождении лесного участка в границах особо защитных участков лесов (в случае, если подготовка проекта межевания территории осуществляется в целях определения местоположения границ образуемых и (или) изменяемых лесных участков

Настоящий проект межевания территории не включает в себя участки лесов, лесничеств, лесопарков, лесных кварталов, лесотаксационных выделов или частей лесотаксационных выделов, не определяет их количественные и качественные характеристики, не содержит сведений о нахождении лесного участка в границах особо защитных участков лесов.

Инва. № подл.	Подп. и дата	Взап. инв. №

Изм.	Кол.уч	Лист	№док.	Подп.	Дата

5. Сведения о границах территории, в отношении которой утвержден проект межевания, содержащие перечень координат характерных точек этих границ в системе координат, используемой для ведения Единого государственного реестра недвижимости

Границами территории (границы проектирования), в отношении которой выполняется проект межевания, являются: южная граница существующей функциональной зоны СХ-1 согласно ПЗЗ, западная граница функциональной зоны СХ-1, стоящей на кадастровом учете с КН 23:39-7.514, с северной стороны –склон к ручью и восточной стороны территория вдоль сухой балки.

Перечень координат характерных точек границ, в отношении которой утвержден проект межевания территории представлен в таблице 2.

Таблица 2

№ точек	Координаты		Площадь кв. м
	X	Y	
1	440449.87	2195258.11	6005
2	440553.23	2195299.23	
3	440533.26	2195349.43	
4	440430.02	2195308.35	
1	440449.87	2195258.11	

6. Красные линии

Согласно Правил землепользования и застройки Черниговского сельского поселения на проектируемой территории в зоне сельскохозяйственных угодий (СХ-1) на земельных участках с видом разрешенного использования - садоводство застройка участка не допускается, места допустимого размещения объектов не предусматриваются, а также не предусматривается осуществление деятельности по комплексному и устойчивому развитию территории, поэтому установление красных линий не требуется.

7. Зоны с особыми условиями использованием территории

Согласно решениям генерального плана Черниговского сельского поселения территория проектирования расположена на территории земель сельскохозяйственного назначения.

Инва. № подл.	Подп. и дата	Взаим. инв. №

Изм.	Кол.уч	Лист	№док.	Подп.	Дата	26-П/07-ПМТ.ТЧ	Лист
							6

Согласно данных ЕГРН и фактического использования на проектируемой территории зоны с особыми условиями использования территории (ЗООИТ) отсутствуют.

8. Сведения о границах публичных сервитутов

На территории проектирования границы публичных сервитутов отсутствуют.

9. Сведения об объектах культурного наследия

Согласно данным ЕГРН объекты культурного и археологического наследия, включенные в Единый государственный реестр, на территории проектирования отсутствуют.

Инв. № подл.	Подп. и дата	Взай. инв. №					Лист
Изм.	Кол.уч	Лист	№док.	Подп.	Дата	26-П/07-ПМТ.ТЧ	



**АДМИНИСТРАЦИЯ МУНИЦИПАЛЬНОГО ОБРАЗОВАНИЯ
БЕЛОРЕЧЕНСКИЙ МУНИЦИПАЛЬНЫЙ РАЙОН
КРАСНОДАРСКОГО КРАЯ**

ПОСТАНОВЛЕНИЕ

от 04.04.2026

№ 391

г. Белореченск

**О разрешении подготовки проекта межвенания территории
для садоводства по адресу: Краснодарский край,
Белореченский муниципальный район, Черниговское
сельское поселение, станция Черниговская,
за улицей Чапасава**

На основании заявления управления муниципальных оттопелгий администрации муниципального образования Белореченский муниципальный район Краснодарского края, в соответствии с Федеральным Законом от 6 октября 2003 г. № 131-ФЗ «Об общих принципах организации местного самоуправления в Российской Федерации», законом Краснодарского края от 8 августа 2016 г. № 3459-КЗ «О закреплении за сельскими поселениями Краснодарского края отдельных вопросов местного значения городских поселений», статьями 41, 43 Градостроительного кодекса Российской Федерации, решением Совета Черниговского сельского поселения Белореченского района от 18 ноября 2013 г. № 174 «Об утверждении Правил землепользования и застройки Черниговского сельского поселения Белореченского района» (в редакции решения от 7 августа 2023 г. № 509), руководствуясь статьей 31 Устава муниципального образования Белореченский муниципальный район Краснодарского края, постановляю:

1. Разрешить подготовку проекта межевания территории для садоводства по адресу: Краснодарский край, Белореченский муниципальный район, Черниговское сельское поселение, станция Черниговская, за улицей Чапасава.
2. Утвердить задание на разработку проекта межевания территории для садоводства по адресу: Краснодарский край, Белореченский муниципальный район, Черниговское сельское поселение, станция Черниговская, за улицей Чапасава (прилагается).
3. Помощнику главы (пресс-секретарю) муниципального образования Белореченский муниципальный район Краснодарского края Беззубицкой Т.А. обеспечить официально опубликование оповещения о разрешении подготовки проекта межевания территории для садоводства по адресу: Краснодарский край, Белореченский муниципальный район, Черниговское сельское поселение, станция Черниговская, за улицей Чапасава, в печатном средстве массовой

информации муниципального образования Белореченский муниципальный район Краснодарского края в течение трех дней со дня его подписания.

4. Управлению делами администрации муниципального образования Белореченский муниципальный район Краснодарского края (Ироник К.К.) обеспечить размещение настоящего постановления на официальном сайте администрации муниципального образования Белореченский муниципальный район Краснодарского края в информационно-телекоммуникационной сети «Интернет» в разделе «Градостроительная деятельность» подразделе «Новости в сфере градостроительства».

5. Контроль за выполнением настоящего постановления возложить на заместителя главы муниципального образования Белореченский муниципальный район Краснодарского края Богданова А.С.

6. Постановление вступает в силу со дня его подписания.

Глава муниципального образования
Белореченский муниципальный район
Краснодарского края

С.В. Сидоренко



Приложение

УТВЕРЖДЕНО

постановлением администрации
муниципального образования
Белореченский муниципальный
район Краснодарского края
от 07.04.2006 № 391

ЗАДАНИЕ

на разработку проекта межевания территории для
садоводства по адресу: Краснодарский край, Белореченский
муниципальный район, Черниговское сельское поселение,
станция Черниговская, за улицей Чапаева

№ п/п	Наименование	Содержание
1	2	3
1	Вид разрабатываемой документации по планировке территории	1 Проект межевания территории
2	Инициатор подготовки документации по планировке территории	Администрация муниципального образования Белореченский муниципальный район Краснодарского края
3	Источник финансирования работ по подготовке документации по планировке территории	Безвозмездно
4	Вид и наименование планируемого к размещению объекта капитального строительства, его основные характеристики (назначение, местоположение, площадь объекта капитального строительства и др.)	
5	Поселение, муниципальное округ, городские округа, муниципальные районы, субъекты РФ, в отношении территорий которых осуществляется подготовка документации по планировке территории	Краснодарский край, Белореченский муниципальный район, Черниговское сельское поселение, станция Черниговская, за улицей Чапаева.

6	Состав документации по планировке территории	1 радиостроительный кодекс РФ от 29 декабря 2004 г. № 190-ФЗ ст. 41,43. Правила землепользования и застройки Черниговского сельского поселения Белореченского муниципального района Краснодарского края.
7	Информация о земельных участках (при наличии), выношенных в границы территории, в отношении которой планируется подготовка документации по планировке территории, а также об ориентировочной площади такой территории	Территория проектирования в границах территориальной зоны сельскохозяйственных угодий (СХ-1) реестровый номер 23:39-7.514
8	Цель подготовки проекта межевания территории	Ориентировочная площадь 0,6 га. Формирование земельных участков с видом разрешенного использования садоводство, ориентировочной площадью 800-1000 кв.м.

2365034404-20260209-1059

(регистрационный номер выписки)

09.02.2026

(дата формирования выписки)

ВЫПИСКА

из единого реестра сведений о членах саморегулируемых организаций в области инженерных изысканий и в области архитектурно-строительного проектирования и их обязательствах

Настоящая выписка содержит сведения о юридическом лице (индивидуальном предпринимателе), осуществляющем подготовку проектной документации:

МУНИЦИПАЛЬНОЕ КАЗЕННОЕ УЧРЕЖДЕНИЕ "АРХИТЕКТУРА И ГРАДОСТРОИТЕЛЬСТВО МУНИЦИПАЛЬНОГО ОБРАЗОВАНИЯ БЕЛОРЕЧЕНСКИЙ РАЙОН"

(полное наименование юридического лица/ФИО индивидуального предпринимателя)

1242300047549

(основной государственный регистрационный номер)

1. Сведения о члене саморегулируемой организации:

1.1	Идентификационный номер налогоплательщика	2365034404
1.2	Полное наименование юридического лица (Фамилия Имя Отчество индивидуального предпринимателя)	МУНИЦИПАЛЬНОЕ КАЗЕННОЕ УЧРЕЖДЕНИЕ "АРХИТЕКТУРА И ГРАДОСТРОИТЕЛЬСТВО МУНИЦИПАЛЬНОГО ОБРАЗОВАНИЯ БЕЛОРЕЧЕНСКИЙ РАЙОН"
1.3	Сокращенное наименование юридического лица	МКУ "АРХИТЕКТУРА И ГРАДОСТРОИТЕЛЬСТВО МО БЕЛОРЕЧЕНСКИЙ РАЙОН"
1.4	Адрес юридического лица Место фактического осуществления деятельности (для индивидуального предпринимателя)	352630, Россия, Краснодарский край, Белореченск, ул. Ленина, 66, 1
1.5	Является членом саморегулируемой организации	Ассоциация «Национальный альянс проектировщиков «ГлавПроект» (СРО-П-174-01102012)
1.6	Регистрационный номер члена саморегулируемой организации	П-174-002368004905-0880
1.7	Дата вступления в силу решения о приеме в члены саморегулируемой организации	03.10.2014
1.8	Дата и номер решения об исключении из членов саморегулируемой организации, основания исключения	

2. Сведения о наличии у члена саморегулируемой организации права осуществлять подготовку проектной документации:

2.1 в отношении объектов капитального строительства (кроме особо опасных, технически сложных и уникальных объектов, объектов использования атомной энергии) (дата возникновения/изменения права)	2.2 в отношении особо опасных, технически сложных и уникальных объектов капитального строительства (кроме объектов использования атомной энергии) (дата возникновения/изменения права)	2.3 в отношении объектов использования атомной энергии (дата возникновения/изменения права)
Да, 03.10.2014	Нет	Нет



3. Компенсационный фонд возмещения вреда

3.1	Уровень ответственности члена саморегулируемой организации по обязательствам по договору подряда на подготовку проектной документации, в соответствии с которым указанным членом внесен взнос в компенсационный фонд возмещения вреда	Первый уровень ответственности (не превышает двадцать пять миллионов рублей)
3.2	Сведения о приостановлении / прекращении права осуществлять подготовку проектной документации объектов капитального строительства	

4. Компенсационный фонд обеспечения договорных обязательств

4.1	Дата, с которой член саморегулируемой организации имеет право осуществлять подготовку проектной документации по договорам подряда, заключаемым с использованием конкурентных способов заключения договоров, в соответствии с которым указанным членом внесен взнос в компенсационный фонд обеспечения договорных обязательств	
4.2	Уровень ответственности члена саморегулируемой организации по обязательствам по договорам подряда на подготовку проектной документации, заключаемым с использованием конкурентных способов заключения договоров, в соответствии с которым указанным членом внесен взнос в компенсационный фонд обеспечения договорных обязательств	Нет
4.3	Дата уплаты дополнительного взноса	Нет
4.4	Сведения о приостановлении / прекращении права осуществлять подготовку проектной документации по договорам подряда, заключаемым с использованием конкурентных способов заключения договоров	

5. Фактический совокупный размер обязательств

5.1	Фактический совокупный размер обязательств по договорам подряда на подготовку проектной документации, заключаемым с использованием конкурентных способов заключения договоров на дату выдачи выписки	Нет
-----	--	-----



ДОКУМЕНТ ПОДПИСАН УСИЛЕННОЙ КВАЛИФИЦИРОВАННОЙ
ЭЛЕКТРОННОЙ ПОДПИСЬЮ

Владелец: «НАЦИОНАЛЬНОЕ ОБЪЕДИНЕНИЕ ИЗЫСКАТЕЛЕЙ И
ПРОЕКТИРОВЩИКОВ» «НОПРИЗ»

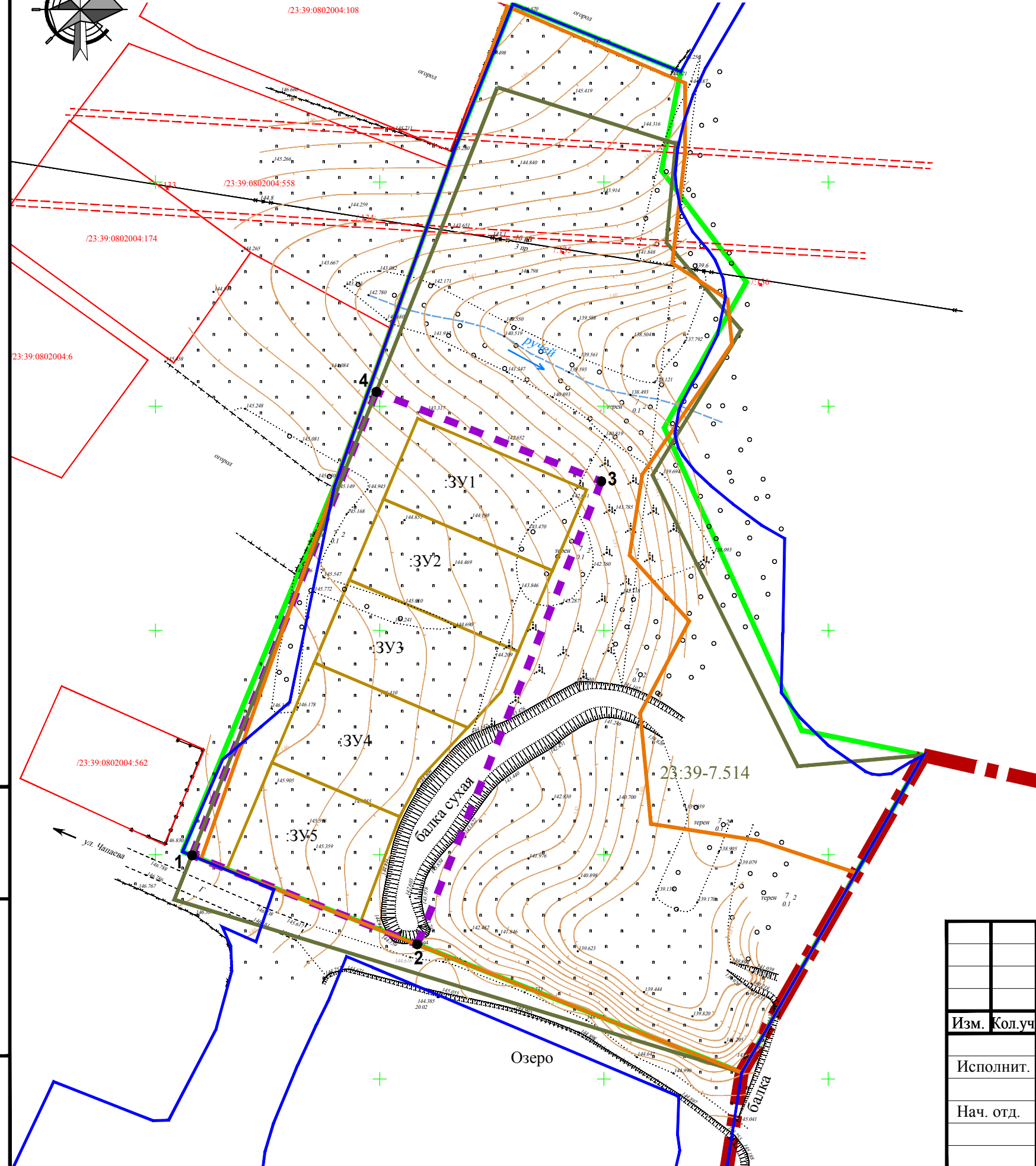
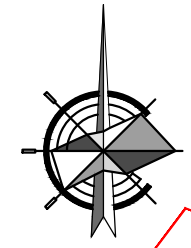
129090, г. Москва, пр-т Мира, 3, стр.3

СЕРТИФИКАТ 02 A9 64 C2 00 16 B3 DD A0 42 4E 1C 7B 48 A1 7E 77

ДЕЙСТВИТЕЛЕН: с 10.07.2025 по 10.10.2026



Чертеж межевания территории



УСЛОВНЫЕ ОБОЗНАЧЕНИЯ

	Граница населенного пункта
	Граница проектирования
	Характерные точки границы проектирования
	Граница территориальной зоны СХ-1. Реестровый номер: 23:39-7.514
	Граница территориальной зоны СХ-1 по действующим ПЗЗ
	Граница зоны зеленых насаждений общего пользования по действующему ГП
	Граница зоны сельскохозяйственных угодий планируемая по ГП
	Границы существующих земельных участков, стоящих на кадастровом учете
	Границы образуемых земельных участков
	Линия электропередач ВЛ-10 кВ

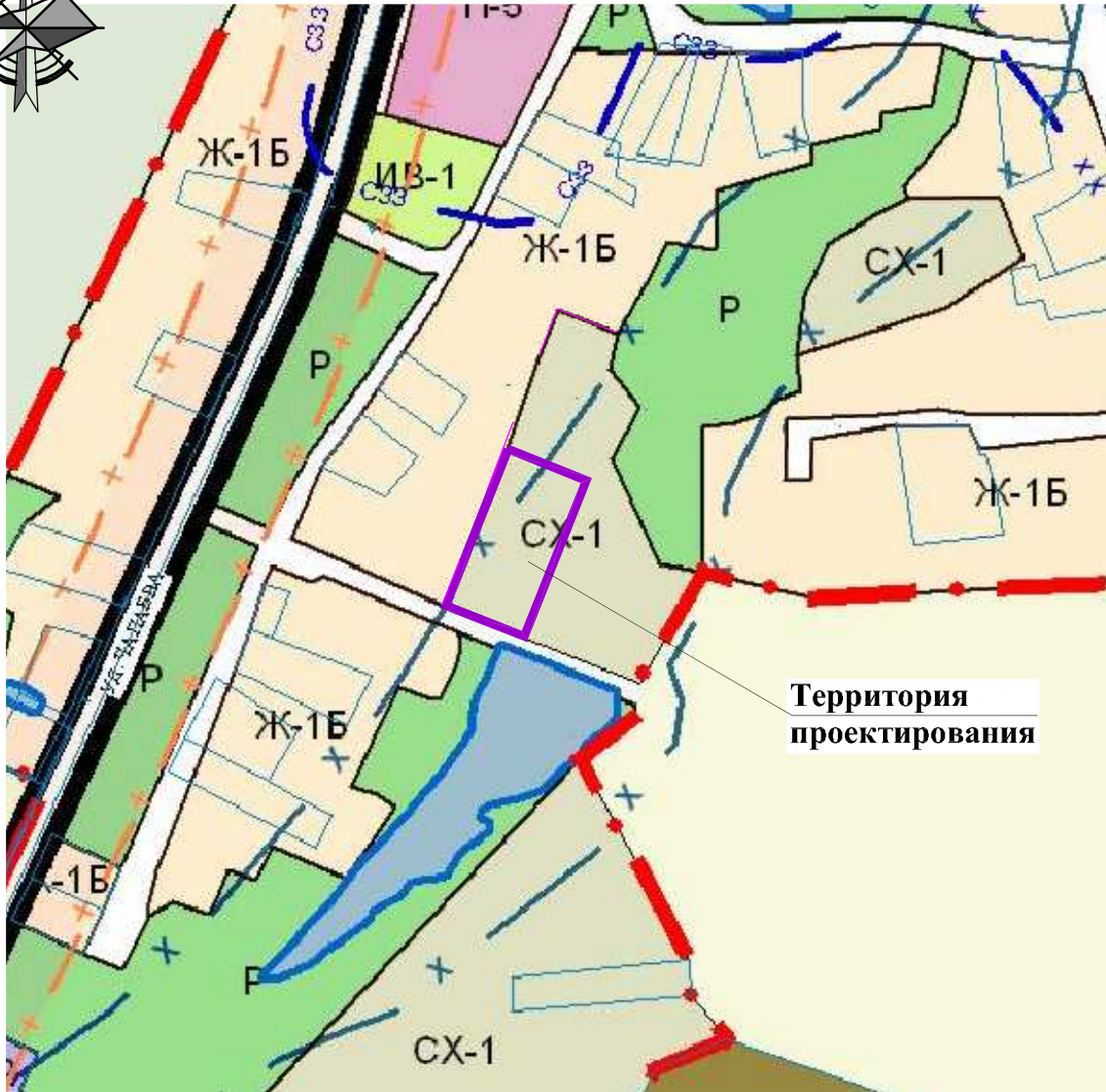
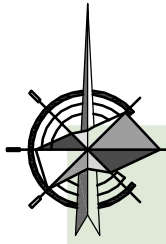
Примечание:
 Чертежи разработаны на топографической съемке, выполненной МКУ «Архитектура и градостроительство МО Белореченский муниципальный район» в феврале 2026 г.
 Система координат МСК-23.

Взам. инв. №	
Подп. и дата	
Инв. № подл.	

26-П/07- ПМТ.ГЧ								
Проект межевания территории для садоводства по адресу: Краснодарский край, Белореченский муниципальный район, Черниговское сельское поселение, станица Черниговская, за улицей Чапаева								
Изм.	Кол.уч.	Лист	№Док	Подп.	Дата			
					04.26			
Исполнит.	Холодова				Проект межевания территории. Основная часть	Стадия	Лист	Листов
Нач. отд.	Назаренко					ПМ	1	
Чертеж межевания территории. М1:1000						МКУ «Архитектура и градостроительство МО Белореченский муниципальный район»		



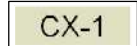
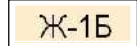


СИТУАЦИОННЫЙ ПЛАН

ст. Черниговская (фрагмент)



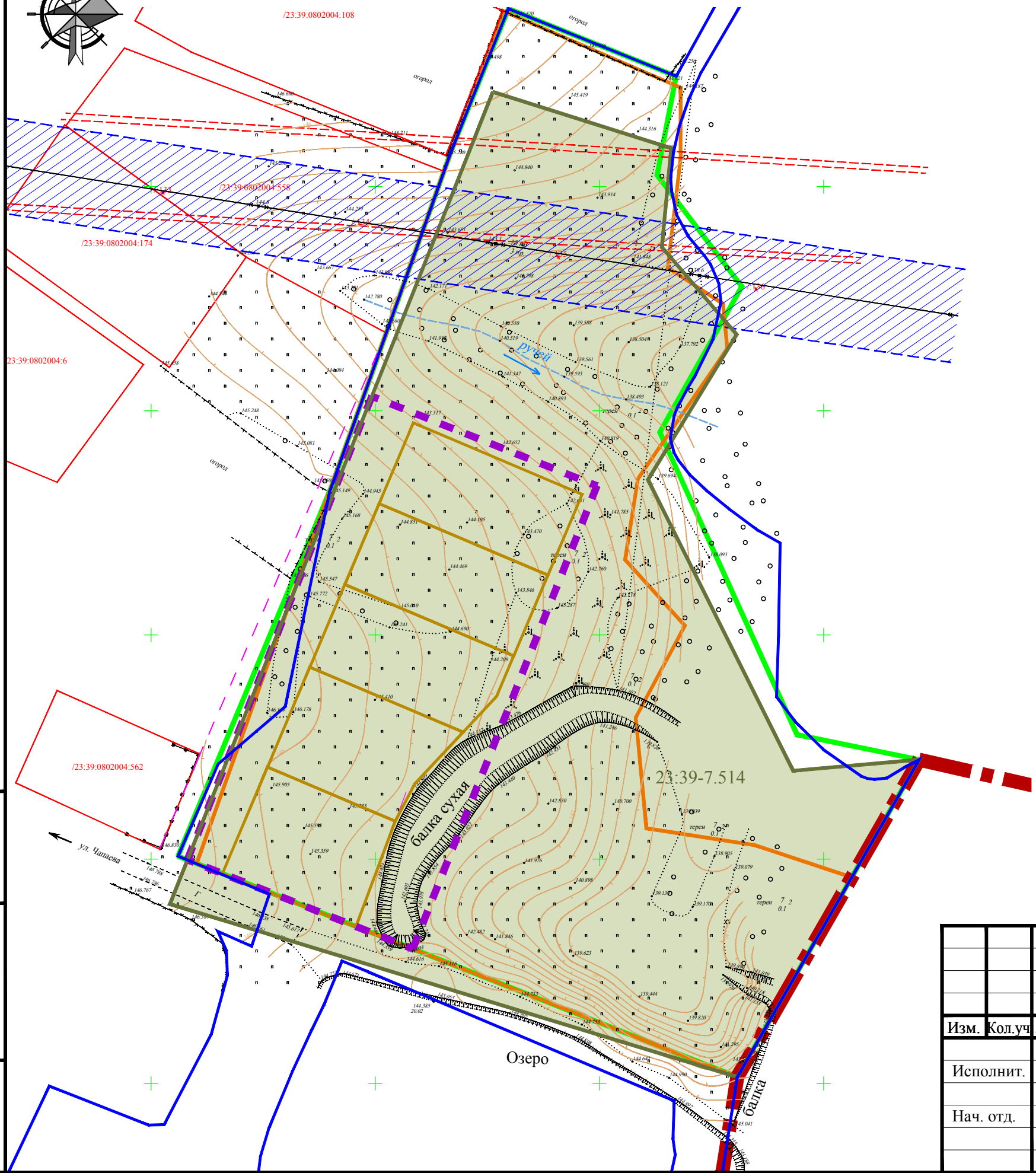
Территория проектирования

УСЛОВНЫЕ ОБОЗНАЧЕНИЯ

-  Уточненная и проектная граница населенного пункта
-  Граница проектирования
-  Зона сельскохозяйственных угодий
-  Зона застройки индивидуальными жилыми домами с содержанием домашнего скота и птицы
-  Зона рекреационного назначения
-  Зона транспортной инфраструктуры

Взам. инв. №						26-П/07- ПМТ.ГЧ				
						Проект межевания территории для садоводства по адресу: Краснодарский край, Белореченский муниципальный район, Черниговское сельское поселение, станица Черниговская, за улицей Чапаева				
Подп. и дата	Изм.	Кол.уч.	Лист	№Док.	Подп.	Дата	Проект межевания территории. Материалы по обоснованию	Стадия	Лист	Листов
						04.26		ПМ	2	
Инв.№ подл.	Исполнит.	Холодова			<i>[Signature]</i>		Ситуационный план	МКУ «Архитектура и градостроительство МО Белореченский муниципальный район»		
	Нач. отд.	Назаренко			<i>[Signature]</i>					

Чертеж межевания территории



УСЛОВНЫЕ ОБОЗНАЧЕНИЯ

	Граница населенного пункта
	Граница проектирования
	Территориальная зона СХ-1. Реестровый номер: 23:39-7.514
	Граница территориальной зоны СХ-1 по действующим ПЗЗ
	Граница территориальной зоны СХ-1 по действующему ГП
	Граница зоны сельскохозяйственных угодий планируемая по ГП
	Границы существующих земельных участков, стоящих на кадастровом учете
	Границы образуемых земельных участков
ЗОНЫ С ОСОБЫМИ УСЛОВИЯМИ ИСПОЛЬЗОВАНИЯ ТЕРРИТОРИИ	
	Границы охранной зоны ВЛ-10 кВ по данным ЕГРН
	Охранная зона ВЛ-10 кВ фактическая

Примечание:
 Чертежи разработаны на топографической съемке, выполненной МКУ «Архитектура и градостроительство МО Белореченский муниципальный район» в феврале 2026 г.
 Система координат МСК-23.

Взам. инв. №	
Подп. и дата	
Инв. № подл.	

26-П/07- ПМТ.ГЧ					
Проект межевания территории для садоводства по адресу: Краснодарский край, Белореченский муниципальный район, Черниговское сельское поселение, станица Черниговская, за улицей Чапаева					
Изм.	Кол.уч	Лист	№Док	Подп.	Дата
					04.26
Исполнит.	Холодова				
Нач. отд.	Назаренко				
Проект межевания территории. Материалы по обоснованию					Стадия
Чертеж межевания территории. М1:1000					Лист
					Листов
					ПМ
					3
					МКУ «Архитектура и градостроительство МО Белореченский муниципальный район»